

SELLADOS IGNÍFUGOS

Para juntas y paso de instalaciones



Categoría completa y certificada de productos de protección pasiva contra incendios

KNAUF



La protección pasiva contra incendios requiere cada vez más soluciones integradas, seguras y certificadas. Estas soluciones deben, al mismo tiempo que los procedimientos de control específicos, cumplir con la normativa europea de protección contra incendios.

Los sistemas resistentes al fuego de Knauf permiten la construcción de sistemas de protección pasiva, como son los tabiques, suelos y techos que evitan la propagación de las llamas entre los recintos

Es de suma importancia que la instalación de dichos sistemas vaya acompañada de materiales de sellado adecuados para respaldar el comportamiento contra incendios previsto en todos los puntos de una estructura.

Knauf Firewin es una nueva gama de productos completa y certificada, aprobada para la protección pasiva contra incendios y su uso para el sellado de juntas lineales (EN 1366-4), así como el sellado de paso de instalaciones (EN 1366-3). El uso correcto de los materiales ignífugos ayudan a reducir la propagación del fuego, el calor y el humo. De esta manera, limita efectivamente la posibilidad de que un incendio se propague desde el punto de partida a otras áreas del edificio.

Masilla intumescente Knauf FPA Acrylic

Knauf FPA Acrylic es una masilla acrílica, parcialmente flexible, de un solo componente, resistente al fuego y diseñada para servir como barrera contra el fuego. La masilla se expande cuando se calienta y produce un sellado eficiente frente al fuego, el humo y los gases.

Está diseñada para evitar la propagación del fuego y el humo a través de las juntas y aberturas en paredes y suelos con resistencia al fuego, incluyendo aberturas para las penetraciones de instalaciones del edificio. También mantiene el rendimiento del diseño acústico en paredes y suelos.



Aplicaciones - Certificados

- Resistencia al fuego hasta EI 240
- Aislamiento acústico: 62 dB (\geq 12 mm de profundidad)
- Elasticidad: Capacidad de movimiento de hasta el 12,5 %
- ETA 21/0997 y ETA 21/1001



Masilla de grafito Knauf FPG Graphite

Knauf FPG Graphite es un sellante con resistencia al fuego, de un solo componente, parcialmente flexible, de alta presión y especialmente diseñado para sellar frente al fuego. El sellante se expande cuando se calienta y realiza un sellado eficiente frente al fuego, el humo y el gas.

Está diseñado para sellar y proteger frente al fuego elementos que las masillas resistentes al fuego tradicionales no consiguen proteger, como grandes tuberías de plástico



Aplicaciones - Certificados

- Resistencia al fuego: hasta EI 240
- Aislamiento acústico: 53 dB (\geq 25 mm de profundidad)
- Elasticidad: Capacidad de movimiento de hasta el 12,5 %
- Certificación ETA 21/0996



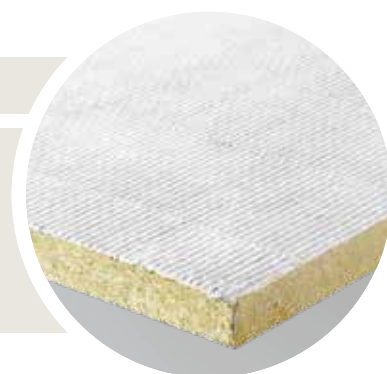
Knauf FPC Panel

Knauf FPC Panel está compuesto por un núcleo de lana de roca de alta densidad revestido con Knauf FPC Coating.

Está diseñado para impedir la propagación de fuego y humo a través de las aberturas en paredes y suelos con resistencia al fuego donde dichas aberturas se forman para el paso de instalaciones del edificio. También mantiene el rendimiento del diseño acústico en paredes y suelos con resistencia al fuego.

Aplicaciones - Certificados

- Resistencia al fuego: hasta EI 240
- Aislamiento acústico: hasta 53 dB
- Certificación: ETA 21/1005



Banda intumescente Knauf Firewrap

Knauf Firewrap se compone de una tira intumescente y reactiva de grafito que reacciona al calor y cierra la abertura dejada por la tubería de plástico reblandecida o por el aislamiento de la tubería durante un incendio. La banda de tuberías se instala completamente alrededor de las tuberías o el aislamiento de estas y se fija con la etiqueta autoadhesiva.

Está diseñada para mantener la protección frente al fuego de paredes y suelos cuando estos son atravesados por tuberías de plástico, conductos o tuberías metálicas con aislamiento continuo combustible. Puede usarse con tuberías de plástico (PVC, PP, ABS, PE y Alupex), grupos de tuberías de plástico con o sin cables, así como grupos de cables.



Aplicaciones - Certificados

- Resistencia al fuego: hasta EI 240
- Certificación: ETA 21/0999



Mortero de protección contra incendios Knauf FPM Mortar

Knauf FPM Mortar es un mortero blanco que consta de compuestos inorgánicos y perlita. Cuando se mezcla con agua, los compuestos forman un sellado contra el fuego de alta capacidad de aislamiento térmico que impide la propagación de fuego y humo a través de las aberturas en paredes y suelos con resistencia al fuego, incluidas las aberturas realizadas para el paso de instalaciones.

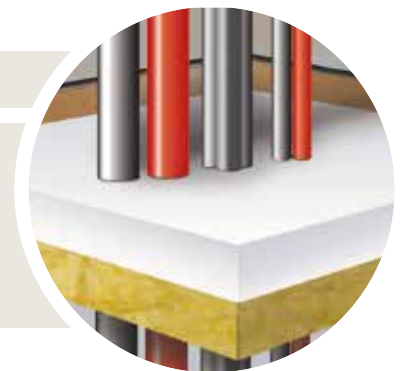
Se expande durante el curado, garantizando un sellado estanco. También mantiene el rendimiento del diseño acústico en paredes y suelos.

Clasificado para uso en paredes y suelos de hormigón, ladrillo, yeso, etc. Es adecuado para penetraciones de cables, grupos de cables, soportes de cables, bandejas de cableado, acero, cobre, multicapa, tuberías de plástico y conductos de ventilación. Posee un elevado grado de resistencia mecánica y el sellado soporta cargas sin necesidad de refuerzo



Aplicaciones - Certificados

- Resistencia al fuego: hasta EI 240
- Aislamiento acústico: 48 dB
- Certificación: ETA 21/1000



Knauf FPC Coating. Pintura ablativa intumescente

Knauf FPC Coating es un revestimiento sellante ablativo diseñado para mejorar, sellar y proteger frente al fuego las fibras minerales. Las fibras minerales revestidas con Knauf FPC Coating están diseñadas para impedir la propagación del fuego y el humo a través de las aberturas en paredes y suelos clasificados como resistentes al fuego donde dichas aberturas se forman para permitir la instalación de varias tuberías del edificio. El sistema también mantiene el rendimiento del diseño acústico



Aplicaciones - Certificados

- Resistencia al fuego: Hasta EI180
- Aislamiento acústico: hasta 55 dB,



Knauf Firecollar collarín intumescente

Knauf Firecollar está compuesto por una envolvente de acero circular y revestida que se divide en dos para ajustarse alrededor de las penetraciones de las tuberías mediante un sencillo sistema de deslizamiento y bloqueo. El marco de acero contiene un material expandible con base de grafito que reacciona al calor y rellena la abertura dejada por el plástico fundido a través de la penetración en caso de incendio.

Knauf Firecollar está diseñado para mantener la resistencia al fuego de paredes y suelos clasificados como resistentes al fuego cuando estos son atravesados por tuberías continuas de plástico y puede usarse en paredes y suelos de yeso, mampostería y hormigón.

El producto ha sido probado para tuberías de PVC-U, PVC-C, LDPE, HDPE, MDPE, ABS, SAN+PVC, PP, así como tuberías multicapa de plástico y metal.



Aplicaciones - Certificados

- Resistencia al fuego: Hasta EI240
- Aislamiento acústico 58 dB
- Certificación ETA 21/0998



Knauf FPP Putty cord

Knauf FPP Putty Cord es un cordón sellante resistente al fuego y fácil de aplicar que se suministra como masilla conformable. La masilla es maleable a mano y reutilizable gracias a sus propiedades conformables.

El cordón de masilla está diseñado para ajustarse fácilmente alrededor de penetraciones de instalaciones donde el hueco alrededor del elemento que atraviesa la partición es muy pequeño o no hay ningún hueco. Los cordones de masilla se aplican cubriendo el hueco alrededor del elemento que atraviesa la partición y no necesitan rellenar el hueco en toda su profundidad.



Aplicaciones - Certificados

- Resistencia al fuego: : Hasta EI 240
- Aislamiento acústico: 67dB
- Certificación ETA 21/0993



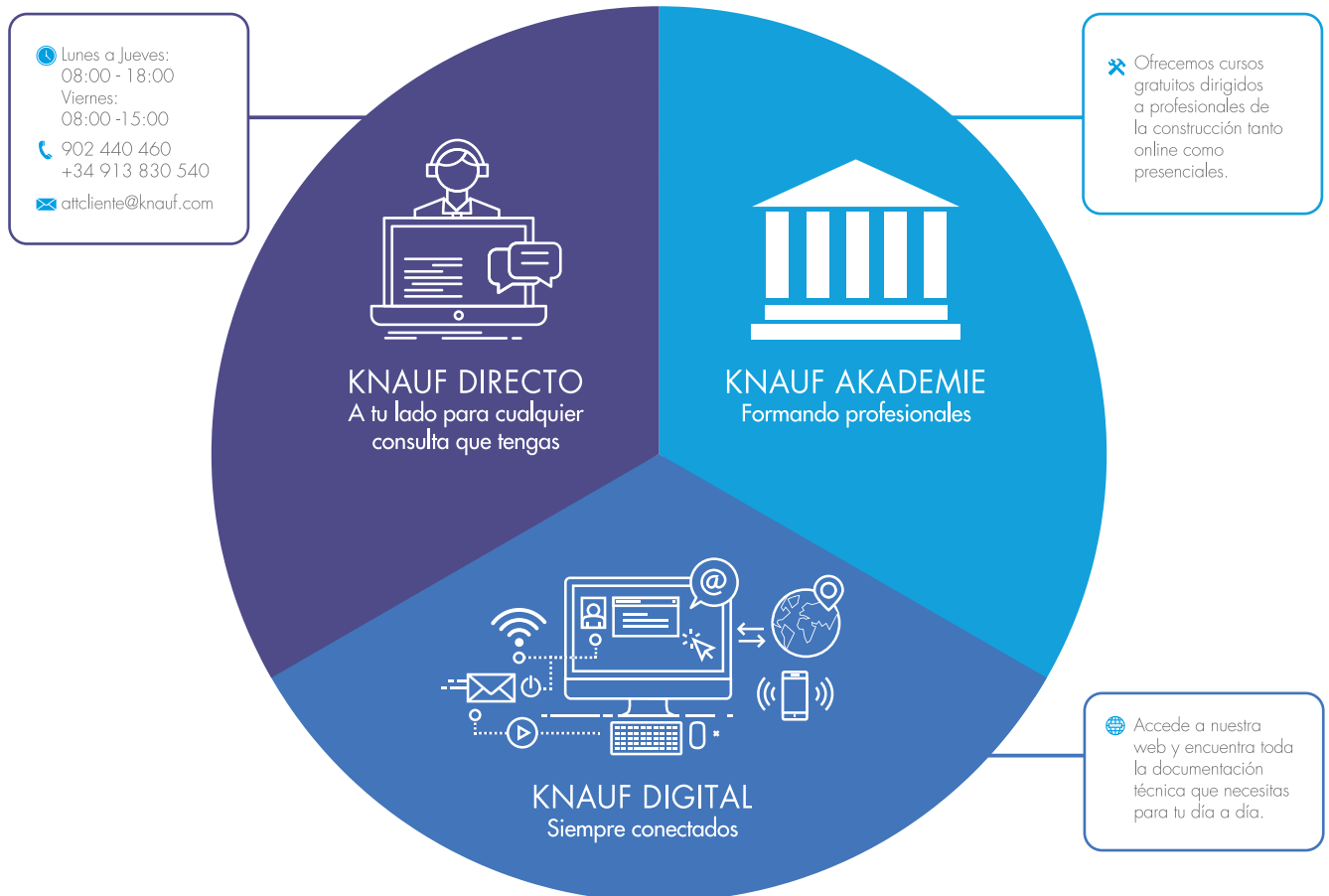
Resumen de aplicaciones

En la mayoría de los casos, el producto seleccionado depende de la dimensión y estructura del sellado o abertura a proteger contra incendios, el tipo de construcción, así como el tipo de Instalación pasante. Todas las soluciones propuestas se relacionan en la siguiente tabla, mientras que los detalles técnicos para su correcta especificación se encuentran en el catálogo técnico de sistemas de sellados.

TABIQUE Y SUELO		
Instalación	Producto aplicable	
Cables	Knauf FPP Putty Cord	
Tubería metálica; sin aislar o aislada con lana mineral		
Tubería metálica; aislamiento combustible Tuberías plásticas	Knauf Firecollar	
Cables	Knauf FPA Acrylic	
Tubería metálica; sin aislar o aislada con lana mineral	Knauf FPA Acrylic, Knauf FPG Graphite	
Tubería metálica; aislamiento combustible		
Tuberías plásticas	Knauf FPA Acrylic, Knauf FPG Graphite, Knauf Firecollar	
TABIQUE		
Instalación	Producto aplicable	
Cables y bandejas de cables	Knauf FPC Panel	
Tubería metálica; sin aislar o aislada con lana mineral		
Tubería metálica; aislamiento combustible	Knauf FPC Panel y Knauf Fire wrap	
Tuberías plásticas		
SUELOS		
Instalación	Producto aplicable	
Cables y bandejas de cables	Knauf FPM Mortar	
Tubería metálica; sin aislar o aislada con lana mineral		
Tubería metálica; aislamiento combustible	Knauf FPM Mortar y Knauf Fire wrap	
Tuberías plásticas		



SOLUCIONES TÉCNICAS INNOVADORAS Y SOSTENIBLES A TU ALCANCE



Advertencias legales:

La información, imágenes y especificaciones técnicas contenidas en este catálogo, aun siendo en principio correctas, salvo error u omisión por nuestra parte, en el momento de su edición, puede sufrir variaciones o cambios por parte de Knauf sin previo aviso. Sugerimos en cualquier caso consultar siempre con nosotros si estás interesado en nuestros sistemas.

Los objetos, imágenes y logotipos publicados en este catálogo están sujetos a Copyright y protección de la propiedad intelectual. No podrán ser copiados ni utilizados en otras marcas comerciales.

Edición: 01/2023

Knauf GmbH Sucursal en España y Portugal
Avenida de Burgos, 114 – Planta 6ª (Edificio Cetil 1)
28050 Madrid – España



www.knauf.es



www.knauf.pt

Facebook: @Knaufespaña, @Knaufportugal
Twitter: @Knaufes, @Knauf_pt
Instagram: @Knaufesp
YouTube: @Knaufespaña, @Knaufportugal
LinkedIn: @Knaufiberica
SoundCloud: @Knaufiberia